



Ultracolor Plus



Ātri žūstošs un cietējošs, ar polimēriem modificēts cementa bāzes flīžu šuvju aizpildes sastāvs ar antieflorescences un ūdens atgrūšanas efektiem, paredzēts šuvēm ar izmēriem no 2 līdz 20 mm. Izmantotas DropEffect® un pretpelējuma BioBlock® tehnoloģijas

KASIFIKĀCIJA SASKAŅĀ AR EN 13888

Ultracolor Plus pieder CG2 klasei - uzlabots (2), cementa bāzes (C) šuvju aizpildes sastāvs (G)

PIELIETOJUMS

Visu veidu flīžu (divreiz apdedzinātu, vienreiz apdedzinātu, klinkera, porcelāna u.c.), terakotas, akmens materiālu (marmora, granīta, aglomerātu u.c.), kā arī stikla un porcelāna mozaikas klājumu šuvju aizpildei iekštelpās un ārpus tām.

Izmantošanas piemēri

- Grīdas un sienu flīžu klājumu šuvju aizpildei vietās, kur ir paaugstināta noslodze (lidostās, iepirkšanās centros, restorānos, bāros u.tml.).
- Grīdas un sienu flīžu klājumu šuvju aizpildei dzīvojamās telpās (viesnīcās, privātās mājās u.tml.).
- Vannas istabu, dušu telpu un virtuvju, balkonu, terašu, peldbaseinu flīžu klājumu šuvju aizpildei.

TEHNISKAIS APRAKSTS

Ultracolor Plus ir rūpnieciski izgatavots flīžu šuvju aizpildes materiāls, kas veidots no augstas kvalitātes hidrauliskām saistvielām, frakcionētām pildvielām, ķīmiskām un polimērpiedevām, kā arī hidrofobizējošām vielām un neorganiskajiem pigmentiem.

Ultracolor Plus ražošanas process ir balstīts uz speciālām, pašhidratējošām saistvielām, kuras garantē perfektu krāsas viendabīgumu, kā arī uz pilnīgi jaunām, Mapei laboratorijās izstrādātām tehnoloģijām - BioBlock® un DropEffect®. BioBlock® tehnoloģijas



Ultracolor Plus



Uz grīdas Ultracolor Plus uzklāt ar šim nolūkam piemērotu instrumentu



Uz sienām Ultracolor Plus uzklāt ar gumijas špakteljāpstiņu



Virsmu notīrīt un šuves nolīdzināt ar švammī

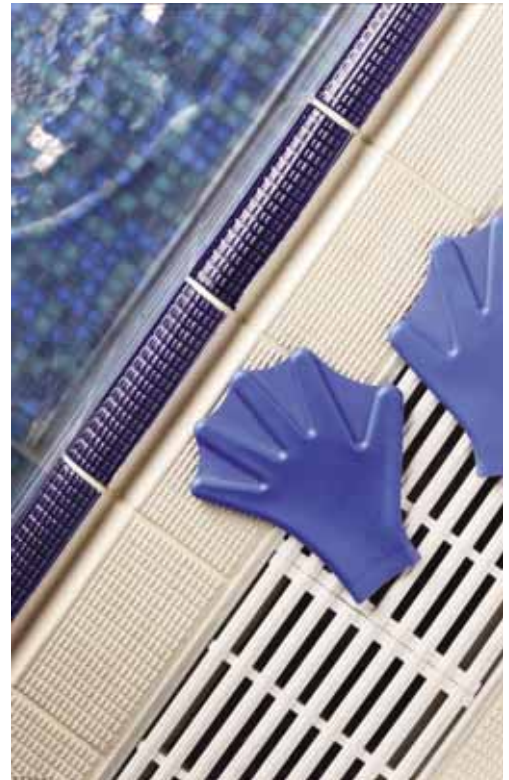
patatā ir vienmērīgs organisko vielu molekulu izkārtojums šuvju aizpildes sastāva mikrostrukturā, kas pilnībā ierobežo pelējuma un cita veida mikroorganismu attīstību un dzīvotspēju. DropEffect® tehnoloģijas pamatā ir hidrofobizējošu vielu izmantošana **Ultracolor Plus** izgatavošanas procesā, kā rezultātā sacietējis šuvju aizpildes sastāvs pilnībā neuzsūc ūdeni un ir hidrofobs.

Ultracolor Plus sausais maisījums ir sajaukts pareizā attiecībā ar ūdeni un iestrādāts atbilstoši tehnoloģiskajam aprakstam, šuvju aizpildes sastāvam piemīt sekojošas īpašības:

- ūdens atgrūdošas īpašības un maksimāli ierobežota ūdensuzsūce;
- vienmērīga krāsa bez traipiem un pleķiem. Uz šuvju virsmām neparādās eflorescence (gaiši izsālījumi). Tas saistīts ar speciāla cementa izmantošanu, kura cietēšanas procesā neveidojas kalcija hidroksīds, kā tas notiek parasta portlandcimenta cietēšanas procesā; kalcija hidroksīds kristalizējas uz šuvju virsmām, veidojot gaišus izsālījumus un šuvju krāsas neviendabīgumu;
- šuvju krāsa ir noturīga pret UV staru un apkārtējās vides piesārņojumu;
- īsā laikā pēc šuvju aizpildes iespējama flīžu klājuma virsmas tīrīšana un šuvju virsmu izlīdzināšana;
- tiek izveidotas gludas, blīvas flīžu klājuma šuves ar ļoti zemu ūdens absorbciju, kuras iespējams ļoti viegli kopt;
- optimāla berzes noturība;
- šuves nav pakļautas rukumam un uz tām neveidojas mikroplaisas;
- optimāla berzes noturība, spiedes un lieces pretestība (arī pēc salturības pārbaudēm), teicama ilgmūžība;
- laba noturība pret skābju iedarbību (pH > 3).

IETEIKUMI

- Nesatur portlandcimentu, tādēļ tam nepievienot ģipša vai hidrauliskās piedevas.
- Nepievienot ūdeni, ja sastāvs jau sācis saistīties.
- Neizmantot netīru vai sāļus saturošu ūdeni.
- Optimālā darba temperatūra ir no +5°C līdz +35°C.
- Šuves aizpildīt tikai pilnībā sausiem un tīriem flīžu klājumiem. Ideālā gadījumā ieteicams flīzes apstrādāt ar hidrofobizējošu sastāvu, lai ierobežotu to nesmērēšanos.
- Pēc šuvju aizpildīšanas tās nenokaisīt ar sausu **Ultracolor Plus** sastāvu, jo var veidoties neviendabīga krāsa.
- Neizmantot **Ultracolor Plus** šuvju aizpildes



Šuvju aizpilde peldbaseinu flīžu klājumiem ar **Ultracolor Plus**

materiālu vietās, kur iespējama skābju iedarbība, vai arī vietās, kur izvēršas augstas higiēnas prasības (pārtikas rūpniecības telpās, pirtīs, dzeramā ūdens tvertnēs).

- Deformācijas šuves un plaisas neaizpildīt ar **Ultracolor Plus**, bet izmantot speciāli šim nolūkam izgatavotus MAPEI šuvju un plaisu aizpildīšanas sastāvus.
- Ja flīžu klājums ir izveidots no ļoti porainām vai raupjām flīzēm, pirms šuvju aizpildes pārliecināties par iespējām šīs virsmas notīrīt no **Ultracolor Plus** šuvju aizpildes sastāva traipiem. Ja flīžu klājumu ir grūti vai neiespējami notīrīt, flīzes pirms instalēšanas apstrādāt ar speciāliem aizsargsastāviem.
- Ja flīžu klājumu ir paredzēts tīrīt ar skābi saturošiem tīrīšanas līdzekļiem, veikt testa pārbaudes, lai pārliecinātos par krāsas noturību. Rūpīgi noskalot apstrādāto virsmu ar lielu ūdens daudzumu.

DARBA APRAKSTS ŠUVJU SAGATAVOŠANA:

Šuvju aizpildīšanu sākt pēc tam, kad flīžu instalēšanai izmantotā limjava ir pietiekami sacietējusi (sk. limjavas tehniskajā aprakstā). Pretējā gadījumā uz šuvēm var parādīties traipi. Limjavas cietēšanas laiks ir atkarīgs no flīžu limjavas tipa. Šuvēm jābūt tīrām, sausām, un to dziļumam jābūt vismaz 2/3 no šuvju platuma. **Ultracolor Plus** notīrīt no flīžu virsmām pirms šuvju aizpildes sastāvs ir sacietējis. Ja flīzes ir ar augstu absorbciju un ja flīžu klājums ir pakļauts tiešu saules staru vai vēja iedarbībai, virsmu pirms šuvju samitrināt ar tīru ūdeni.

TEHNISKIE DATI

Saskaņā ar:

- Eiropas EN 13888 kā CG2
- ISO 13007-3 kā CG2WAF
- Amerikas ANSI A 118.7 - 1999

SAUSĀ MAISĪJUMA ĪPAŠĪBAS

Konsistence:	pulverveida
Krāsa:	pieejams 26 krāsās
Tilpummasa (kg/m ³):	1.400
Sausais atlikums (%):	100
Uzglabāšana:	12 mēn. sausā vietā, oriģinālā iepakojumā
Bīstamība veselībai, EC/1999/45:	nav bīstams. Pirms lietošanas iepazīties ar sadaļu Darba drošība, informāciju un iepakojuma un Darba drošības lapām
Muitas klase:	3824 50 90

ŠUVJU AIZPILDES SASTĀVA RAKSTUROJUMS

Ūdens attiecība:	100 daļas : 21-23 daļas
Konsistence:	plastiska masa
Tilpummasa (kg/m ³):	1.980
pH vērtība:	11
Izstrādes laiks:	20-25 min.
Darba temperatūra:	no +5°C līdz +35°C
Šuvju aizpilde pēc flīžu klājuma izveides: - uz sienām, kur flīzes līmētas ar C1 līmjavu: - uz sienām, kur flīzes līmētas ar ātri cietējošu C2 līmjavu: - uz sienām, kur flīzes līmētas ar javu: - uz grīdās, kur flīzes līmētas ar C1 līmjavu: - uz grīdās, kur flīzes līmētas ar ātri cietējošu C2 līmjavu: - uz grīdās, kur flīzes līmētas ar javu:	pēc 4-8 st. pēc 1-2 st. pēc 2-3 d. pēc 24 st. pēc 3-4 st. pēc 7-10 d.
Flīžu klājuma tīrīšana:	pēc 15-30 min.
Virsmas gatava staigāšanai:	pēc 3 st.
Virsmas gatava ekspluatācijai:	pēc 24 st. (48 st. peldbaseiniem)

ĪPAŠĪBAS

Lieces izturība pēc 28 d. (pr. EN 12808-3) (N/mm ²):	9,0
Spiedes izturība pēc 28 d. (pr. EN 12808-3) (N/mm ²):	40,0
Lieces izturība pēc salturības testa (pr. EN 12808-3) (N/mm ²):	9,0
Spiedes izturība pēc salturības testa (EN 12808-3) (N/mm ²):	40,0
Berzes noturība (pr. EN 12808-2):	700 (zudumi mm ²)
Rukums (EN 12808-4) (mm):	1,5
Ūdensuzsūce pēc 30 min. (EN 12808-5) (g):	0,1
Ūdensuzsūce pēc 4st. (EN 12808-5) (g):	0,2
Izturība pret mitrumu, eļļām, un šķīdinātājiem:	teicama
Izturība pret sārmiem:	teicama
Izturība pret skābēm:	laba, ja pH > 3



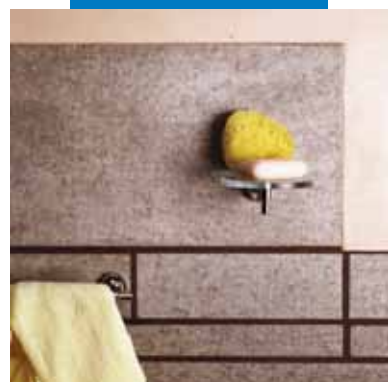
Ultracolor Plus uzklāšana uz vertikālām virsmām ar gumijas špaktelļapstiņu



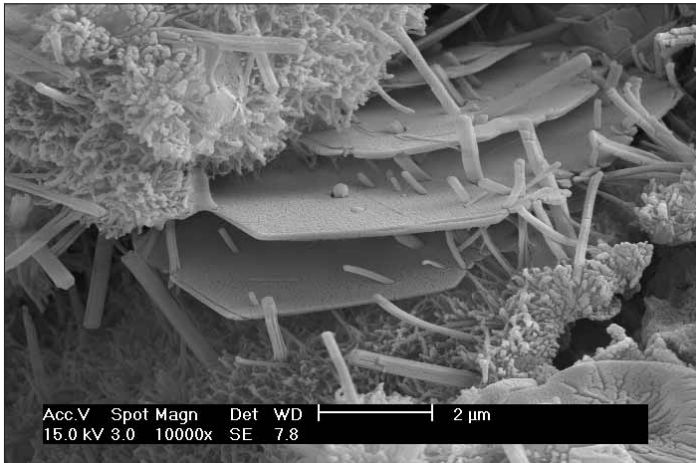
Šuvju virsmu izlīdzināšana ar Scotch-Brite® (šuvju sastāvs jau sācis saistīties)



Virsmas tīrīšana un šuvju izlīdzināšana ar švammī



Porcelāna flīžu klājums uz sienām, kas šuvots ar Ultracolor Plus

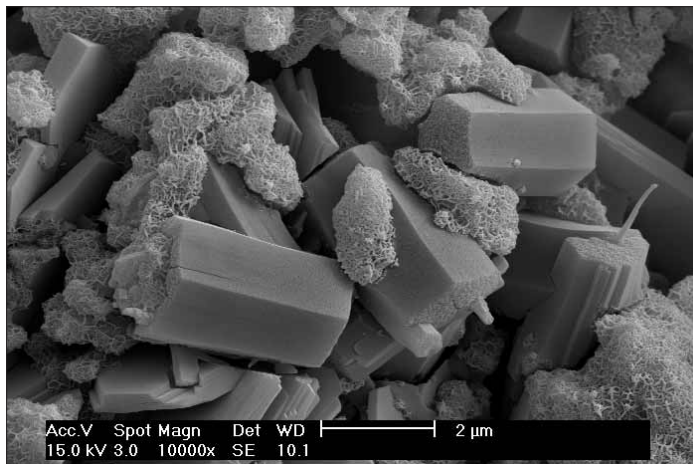


*Portlandcements bāzes
saistvielas hidratēšanās
tradicionālos šuvju
aizpildes sastāvos*



*Ultracolor Plus
uzklāšana uz grīdas ar
gumijas špaktelļapstiņu*

*Ultracolor Plus
cements bāzes
saistvielas hidratēšanās.
Pievērst uzmanību
kristāliskajiem
veidojumiem uz
portlandcements
minerālu virsmas
(kalcija hidroksidam),
kas rada izsālījumus*



*Virsmas tīrīšana un
šuvju izlīdzināšana
ar švammī*

SASTĀVA SAGATAVOŠANA

Ultracolor Plus sausā maisījuma un ūdens attiecība ir 100:21-23. Nepieciešamo ūdens daudzumu ieliet traukā un lēni maisot piebērt **Ultracolor Plus** sauso maisījumu. Sastāvu maisīt līdz iegūta viendabīga masa.

Ja maisīšanai izmanto mehānisko maisītāju, tā apgriezīenu skaits nedrīkst pārsniegt 150 apgriezīenus minūtē. Pretējā gadījumā šuvju aizpildes sastāvā iekļūs palielināts gaisa daudzums. Pēc 2-3 minūtēm vēlreiz samaisīt. Sagatavoto sastāvu izstrādāt 20-25 min. laikā.

ŠUVJU AIZPILDĪŠANA

Ultracolor Plus iestrādāšanai izmantot cietu gumijas špaktelļapstiņu. Virsma ir gatava staigāšanai pēc 3 stundām. Svaigi izšuvotu virsmu sargāt no ūdens negatīvās iedarbības un pazeminātas temperatūras vismaz 24 stundas. Svaigi izveidotās šuves ieteicams mitrināt, ja ir ļoti karsts, sauss vai vējains laiks.

Pēc 15-30 minūtēm, kad **Ultracolor Plus** šuvju aizpildes sastāvs ir sācis saistīties un vairs nav plastisks, var sākt fližu klājuma tīrīšanas darbus. **Ultracolor Plus** no fližu virsmām notīrīt ar samitrinātu MAPEI sūkli, kas paredzēts speciāli šim

nolūkam. Fližu virsmu no liekā šuvju aizpildes sastāva notīrīt pa diagonāli attiecībā pret fližu šuvēm. Izmantot divus traukus ar ūdeni. Pirmais ir paredzēts sūkļa izmazgāšanai no šuvju aizpildes sastāva, otrs paredzēts sūkļa samitrināšanai. Šo procedūru iespējams veikt arī ar speciālu iekārtu, kurai pievienoti rotējoši diski. Pēc 50-60 min., kad šuvju sastāvs ir praktiski sacietējis, fližu klājuma virsmu var tīrīt, izmantojot Scotch-Brite® iekārtu vai abrazīvos filca diskus.

Ja tīrīšanas darbi sākti pārāk ātri, tad **Ultracolor Plus** šuvju aizpildes sastāvs var tikt izskalots no šuvēm. Ja fližu šuvju sastāvam nav piemēroti cietēšanas apstākļi (apkārtējās vides temperatūra ir pārāk augsta, fližu klājums ir pakļauts tiešu saules staru vai vēja iedarbībai), ieteicams pēc pāris stundu cietēšanas jaunizveidotās šuves samitrināt. Jebkurā gadījumā, pietiekams mitruma daudzums fližu šuvju sastāva cietēšanas laikā, vienmēr nodrošinās augstākas sastāva mehāniskās īpašības. Ja fližu klājuma tīrīšanas darbi sākti pārāk vēlu (pēc 3 st.), šuvju sastāvu būs grūti notīrīt no fližu klājuma virsmas. Ja uz fližu klājuma nekorektas darbības rezultātā ir palikuši šuvju aizpildes sastāva traipi, tos var notīrīt ar speciāliem skābi saturošiem



*Porcelāna fližu
klājums uz grīdām un
sienām vannas istabā,
kas šuvots ar
Ultracolor Plus*

ULTRACOLOR PLUS PATĒRIŅŠ (KG/M²) ATKARĪBĀ NO FLĪŽU IZMĒRA UN ŠUVJU PLATUMA

Flīžu izmērs (mm)	Šuvju platums (mm)						
	2	3	5	8	10	15	20
20 X 20 X 4	1,3						
50 X 50 X 4	0,5						
75 X 150 X 6		0,6	1,0				
100 X 100 X 6		0,6	1,0				
100 X 100 X 10		1,0	1,6				
100 X 200 X 6		0,4	0,7				
100 X 200 X 10			1,2	1,9	2,4		
150 X 150 X 6		0,4	0,6				
200 X 200 X 8		0,4	0,6				
120 X 240 X 12			1,2	1,9	2,4		
250 X 250 X 12			0,8	1,2	1,5		
250 X 250 X 20			1,3	2,0	2,6	3,8	5,1
250 X 330 X 8		0,3	0,4	0,7	0,9		
300 X 300 X 8		0,3	0,4	0,7	0,9		
300 X 300 X 10		0,3	0,5	0,9	1,1		
300 X 300 X 20			1,1	1,7	2,1	3,2	4,3
300 X 600 X 10		0,2	0,4	0,6	0,8		
330 X 330 X 10		0,3	0,5	0,8	1,0		
400 X 400 X 10		0,2	0,4	0,6	0,8		
450 X 450 X 12			0,4	0,7	0,9		
500 X 500 X 12			0,4	0,6	0,8		
600 X 600 X 12			0,3	0,5	0,6		

PATĒRIŅU APRĒĶINA PĒC SEKOJOŠAS FORMULAS:

$$\frac{(A + B)}{(A \times B)} \times C \times D \times 1,6 = \frac{\text{kg}}{\text{m}^2}$$

- A = flīžu garums (mm)
- B = flīžu platums (mm)
- C = flīžu biezums (mm)
- D = šuvju platums (mm)

sastāviem. Skābju saturošus sastāvus (piem., **Keranet Ultracolor Plus** notīrīšanai no flīžu klājuma ieteicams izmantot tikai 24 st. pēc šuvju izveides, pirms tam veicot pārbaudes testa laukumā. **Keranet** izmantot tikai skābes izturīgu klājumu tīrīšanai. Neizmantojot **Keranet** marmora vai kaļķakmens klājumu tīrīšanai.

GATAVS NELIELAI NOSLODZEI

Pa flīžu klājumu, kura šuves aizpildītas ar **Ultracolor Plus**, iespējams staigāt pēc 3 stundām.

GATAVS MAKSIMĀLAI NOSLODZEI

Flīžu klājumu, kura šuves aizpildītas ar **Ultracolor Plus**, iespējams pakļaut maksimālai noslodzei pēc 24 stundām. Peldbaseinus un ūdens rezervuārus iespējams piepildīt ar ūdeni pēc 48 stundām.

DARBARĪKU TĪRĪŠANA

Instrumentus un rokas pēc darbu beigšanas mazgāt ar ūdeni un ziepēm.

PATĒRIŅŠ

Ultracolor Plus patēriņš ir atkarīgs no flīžu un šuvju izmēriem.

IEPAKOJUMS

23 kg, 5 kg un 1 kg iepakojumā.

PIEEJAMĀS KRĀSAS

Ultracolor Plus ir pieejams 26 krāsu toņos saskaņā ar MAPEI katalogu.

UZGLABĀŠANA

Uzglabāt 12 mēn. sausā vietā, slēgtā iepakojumā. Pēc 12 mēnešu uzglabāšanas

Ultracolor Plus

pagarināsies **Ultracolor Plus** saistīšanās laiks, bet citas īpašības paliks nemainīgas.

DARBA DROŠĪBA

Produkts satur speciālas hidrauliskas saistvielas, kas saskaroties ar sviedriem vai citiem ķermeņa izdalījumiem, var radīt kairinājumu. Izmantot aizsargcimdus un aizsargbrilles. Papildus informāciju skatīt Darba drošības lapās.

TIKAI PROFESIONĀLAI IZMANTOŠANAI.

UZMANĪBU!

Tikai profesionālai izmantošanai. Tehniskie dati un ieteikumi, kas norādīti šajā produkta aprakstā, balstīti uz patreizējām zināšanām un pieredzi. Visa iepriekšminētā informācija dod ieteikumus un ir pakļauta izvērtēšanai.

Ikvienam, kas izmanto šo produktu, ir iepriekš jāpārliecinās, ka izvēlētais produkts ir piemērots attiecīgajam nolūkam. Lietotājam ir jāuzņemas visa atbildība gadījumā, ja produkts tiek izmantots citiem mērķiem nekā tas paredzēts vai arī tiek nepareizi pielietots. Visa piegāde no Mapei S.p.A. notiek saskaņā ar konkrētajā brīdī spēkā esošajiem pārdošanas un piegādes noteikumiem, kas tiek apstiprināti pasūtījuma veikšanas laikā.



Stikla mozaīkas klājums dušas telpā, kur šuves aizpildītas ar Ultracolor Plus



Flīžu klājums uz virtuves sienām, kas šuvots ar Ultracolor Plus

Visa iepriekšminētā informācija dod ieteikumus un ir pakļauta izvērtēšanai www.mapei.com

RAŽOTĀJS:
Mapei S.p.A., Via Cafiero 22, 20158 Milan, Italy
IZPLATĪTĀJS:
SIA "Velve M.S. Tehnoloģijas", Ganību dambis 31, LV 1005, Rīga
tālr.: 67460990, fakss: 67460996, mājas lapa: www.velvemst.lv

